



# 図書館だより No. 8 2019年春号(平成31年4月2日発行)

熱海市立図書館 熱海市上宿町14-20 TEL:0557-86-6591

<http://www.atami-tosyokan.jp/>

## ☆あたま図書館くらぶ参加者募集！！☆

図書館くらぶは、小学生を対象に、月毎に決まったテーマに沿った本を紹介するブックトークや読み聞かせを行っています。いつでも好きなときに参加できる楽しいくらぶです。

月によっては、図書館探検や自由研究、百人一首大会などのイベントを行います。小学生のみなさんの参加をお待ちしています。

### 第一回目のテーマは「みつけたよ」

5月18日(土)午前10時30分から開催します。

第1回目は保護者の方も参加できますので、ぜひ親子でご参加ください。

- 【開催日時】 毎月第3、または第4土曜日 午前10時30分～午前11時30分  
【開催場所】 熱海市立図書館 5階 会議室 【対象】 小学生 【参加費】 無料  
【定員】 小学1年生～小学3年生 20人 小学4年生～小学6年生 20人  
※初めて会員になるおともだちには、第二回に坪さんバックをプレゼントします！

## ★おはなし会スペシャル★

毎月土曜日に2回、読み聞かせや手遊びを行っている「おはなし会」が、1年に1回、毎年4月にスペシャルなイベントを開催します！

通常のおはなし会とは違って、たくさんのおともだちに来てもらえるようにパネルシアターや工作もあるので、楽しみに来てください。

親子で、子どもたちで、ぜひ参加してください！



- 【開催日時】 2019年 4月 20日(土) 午後2時30分～午後3時30分  
【開催場所】 熱海市立図書館 5階 会議室 【対象】 子ども(未就学児～小学生)  
【参加費】 無料、申込不要

※おはなし会スペシャルの詳細内容、および通常のおはなし会の日程については、図書館ホームページや図書館内に掲載しているチラシ等でご確認ください

★たくさんのご参加をお待ちしております！★

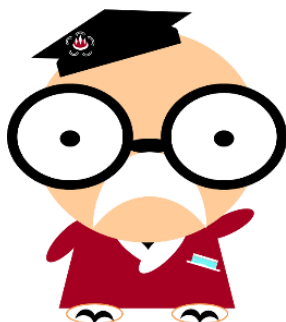
## ☆特集コーナー( 4月 1日 ~ 5月31日まで )

### 3階 春のチャレンジ特集

4月は進級、入学と満開の桜に祝福され、希望に満ちた季節です。新しい学校生活のスタートと共に新しいことを始めてみてはいかがでしょうか。部活選びや新たな趣味・勉強を始めるのに参考になる入門書などを集め特集します。



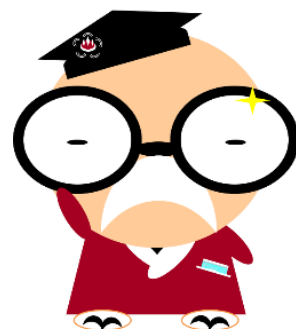
### 4階 今年の旅行！



今年のゴールデンウィークは最大10連休の大型連休。旅行に出かける人も多いのではないのでしょうか。そこで、4階では図書館にある旅行に関する本を特集します。国内外いろいろな土地の旅行本があります。また電子図書館でも特集していますので、外出先でご利用ください。

### 5階 この「ひみつ」は知ってる？

身の回りにあるいろいろなものの「ひみつ」を楽しく学べる大人気の「ひみつ」シリーズ。前回の特集で出し切れなかったものを中心にお届けします。職業や都道府県のひみつなど、子どもたちの好奇心を満たす本を特集します。



## ☆図書館カレンダー☆

### 【4月・5月のゴールデンウィーク中の休館について】

4月29日(月)から5月3日(金)までの5日間は休館となります。  
休館中に本を返却される方は4階入口に設置してあるブックポストをご利用ください。  
なお、4月27日(土)・28日(日)および5月4日(土)・5日(日)は開館いたします。

#### 4月

日	月	火	水	木	金	土
	1	2	3	4	5	6
7	8	9	10	11	12	13
14	15	16	17	18	19	20
21	22	23	24	25	26	27
28	29	30				

#### 5月

日	月	火	水	木	金	土
			1	2	3	4
5	6	7	8	9	10	11
12	13	14	15	16	17	18
19	20	21	22	23	24	25
26	27	28	29	30	31	

#### 6月

日	月	火	水	木	金	土
						1
2	3	4	5	6	7	8
9	10	11	12	13	14	15
16	17	18	19	20	21	22
23	24	25	26	27	28	29
30						

※  は休館日



# 図書館だより No.9

熱海市立図書館

熱海市上宿町14-20

2019年夏号(令和元年7月1日発行)

TEL:0557-86-6591

<http://www.atami-tosyokan.jp/>



## ☆夏休みの子どもイベント☆

### 《読書感想画教室》

好きな本を読んで、楽しみながら感じたことを絵にする教室です。

日時：第1回 7月26日(金)9時~15時

第2回 8月2日(金)9時~15時

※どちらか1日の参加となります。

対象・定員：小学生・各回20名(抽選)

場所：熱海市立図書館 5階会議室

参加費：無料

持ち物：2Bの鉛筆、絵の具

ぞうきんなど絵を書くときに使う道具

絵にする好きな本、お弁当、水筒

※画用紙は図書館で用意します。

申込方法：7月2日(火)~7月7日(日)

7月10日(水)9時~17時に申込者

全員に抽選結果を電話連絡します。

### 《親子手作り絵本教室》

2回で1冊の本を作りますので、必ず2回の参加が必要です。

日時：第1回 8月1日(木)9時30分~15時

第2回 8月8日(木)9時30分~12時

対象：小学生とその保護者

※1~3年生は必ず保護者と参加してください。

定員：親子20組(先着順)

場所：熱海市立図書館 5階会議室

参加費：500円(材料費・保険代含)

持ち物：カッター、はさみ、タオル、鉛筆

30cm以上の定規、お弁当(1回目のみ)

申込方法：7月2日(火)~7月23日(火)

定員になり次第終了

### 《あたま図書館くらぶ》

毎回1回、ブックトークでいろいろな本の紹介をします。

自由研究の参考になる本を紹介する予定です。

日時：7月20日(土)10時30分~11時30分

※8月の図書館くらぶはお休みします。

対象：小学生

場所：熱海市立図書館 5階会議室

参加費：無料

申込方法：随時図書館にて受付中



### 《おはなし会》

絵本や紙芝居の読み聞かせを行います。どなたでもお気軽にご参加ください。

日時：7月6日(土)・20日(土)、8月3日(土)・17日(土) 14時30分~15時

場所：熱海市立図書館 5階会議室

※参加費・申し込みは、不要です。



## ☆夏休み課題図書コーナー☆

設置期間：7月2日(火) ～ 8月31日(土)

設置場所：小学生：図書館5階 児童室、中学生・高校生：図書館3階 ドリームブックコーナー

貸出冊数：ひとり1冊まで

貸出期間：7日間 ※毎年8月に入ると予約が集中するため、ご希望に添えない場合があります。

夏休みの宿題の最大の難関である読書感想文…。もう読む本は選びましたか？

図書館では、課題図書のコーナーを設置しました。ここでは、課題図書の一部を紹介します。他にも魅力的な本がたくさんありますので、好きな本を選んで読んでみましょう！



### 『もぐらはすごい』

土の中に住んでいる「もぐら」。もぐらは何を食べているの？もぐらはどうやって穴を掘っているの？もぐらには不思議がいっぱい！そんな「もぐら」の謎に満ちた生活をみてみましょう！



### 『子ぶたのトリフュ』

獣医のお母さんと牛のお産のお手伝いに来ていたジャスミンは、ちっぽけな弱った子ぶたを見つける。命を救われた子ぶたのトリフュは、元気に育ちました。そして、クリスマスイブの日にある事件がジャスミンに起こります。はたして、子ぶたのトリフュは、ジャスミンを助けることができるのでしょうか。

### 『ぼくとニケ』

ある日、幼馴染の仁菜が子猫を拾ってきた。自分の家では飼えない仁菜の代わりに、子猫を飼うことになりました。子猫のニケが来てからは、毎日が初めてづくし。そんな毎日から主人公は大切なことを学んでいく。



### 『ある晴れた夏の朝』

アメリカの8人の高校生が、広島・長崎に落とされた原子爆弾の是非をディベートする。肯定派、否定派、それぞれのメンバーは、日系アメリカ人のメイ（主人公）をはじめ、アイルランド系、中国系、ユダヤ系、アフリカ系と、そのルーツはさまざまだ。はたして、どのような議論がくりひろげられるのか。そして、勝敗の行方は？




## ☆4階特集コーナー(特集期間:6月1日~7月31日)☆

毎年6月は「食育月間」です。

『食育月間』を特集テーマに、ふだん何気なく食べている食べ物の歴史や世界の食に関する本を集めてみました。生きるために欠かせない“食”について、考えてみませんか？

## ☆図書館カレンダー☆

※ は休館日

### 7月

日	月	火	水	木	金	土
	1	2	3	4	5	6
7	8	9	10	11	12	13
14	15	16	17	18	19	20
21	22	23	24	25	26	27
28	29	30	31			

### 8月

日	月	火	水	木	金	土
				1	2	3
4	5	6	7	8	9	10
11	12	13	14	15	16	17
18	19	20	21	22	23	24
25	26	27	28	29	30	31

### 9月

日	月	火	水	木	金	土
1	2	3	4	5	6	7
8	9	10	11	12	13	14
15	16	17	18	19	20	21
22	23	24	25	26	27	28
29	30					



## ☆10～12月のおもな行事☆

		行事名	時間・場所
10月	5日(土) 19日(土)	おはなし会	14:30～15:00 5階会議室
	19日(土)	図書館くらぶ	10:30～11:30 5階会議室
11月	1日(金) 2日(土) 3日(日)	製本教室作品展	10:00～16:00 5階会議室 ※日曜日は15:00まで
	2日(土) 16日(土)	おはなし会	14:30～15:00 5階会議室 14:30～15:00 5階児童室
	16日(土)	特別講演会 ながい いくこのおいしいお話会	13:30～15:00 5階会議室
	16日(土)	図書館くらぶ	10:30～11:30 5階会議室
12月	7日(土)	おはなし会 クリスマススペシャル	14:00～15:00 5階会議室
	21日(土)	おはなし会	14:30～15:00 5階会議室
	21日(土)	図書館くらぶ	10:30～11:30 5階会議室
	15日(日)	熱海の歴史をひもとく	13:30～15:00 5階会議室

### 製本教室作品展

現在、毎週木曜日に開催されております「製本教室」の生徒さんたちの作品展です。  
和綴じ本などのほか、ブックカバーや写真立て製本技術を使った生活用品の展示もございます。  
また、手帳サイズの和綴じ本づくりに挑戦できる体験コーナーもあり、材料、道具などの準備は不要ですので、お気軽にご参加ください。

### ☆秋の読書週間☆

読書週間は、戦後間もない1947年、「読書の力によって、平和な文化国家を創ろう」と出版社・取次会社・書店、公共図書館が中心となって開催されました。  
今年の読書週間は「おかえり、葉の場所で待ってるよ」を標語に、10月27日(日)～11月9日(土)の2週間です。  
また、読書週間に合わせて、夏休みイベント読書感想画教室に参加された子供たちの作品を図書館4階エレベーター前と児童室に展示します。  
子供たちの自由で想像力豊かな作品をぜひ、見に来てください！





# 図書館からイベントのお知らせ

熱海市立図書館特別講演会

## ながいくこのおいしいお話会 はなし かい

日時：令和元年11月16日(土) 13:30~15:00  
 会場：熱海市立図書館5階会議室  
 定員：60名(定員になり次第、締め切ります。)  
 内容：絵本読み語り、ダンス、トーク  
 その他：申込不要・参加費無料  
 問合せ先：熱海市立図書館 TEL 86-6591



講師 **永井郁子** (イラストレーター・絵本作家)  
 代表作：わかったさんのおかしシリーズ  
 かいぞくポケットシリーズ

※永井さんのサインの希望者は、当日永井さんの作品を持ってきていただければ、1人1冊に限りサインのサービスを行います。

### ☆図書館カレンダー☆

10月							11月							12月						
日	月	火	水	木	金	土	日	月	火	水	木	金	土	日	月	火	水	木	金	土
		1	2	3	4	5						1	2	1	2	3	4	5	6	7
9	7	8	9	10	11	12	3	4	5	6	7	8	9	8	9	10	11	12	13	14
13	14	15	16	17	18	19	10	11	12	13	14	15	16	15	16	17	18	19	20	21
20	21	22	23	24	25	26	17	18	19	20	21	22	23	22	23	24	25	26	27	28
27	28	29	30	31			24	25	26	27	28	29	30	29	30	31				

※  は休館日



## ☆1～3月のおもな行事☆

		行事名	時間・場所
1月	4日(土) 18日(土)	おはなし会	14:30～15:00 5階会議室
	18日(土)	図書館くらぶ	10:30～11:30 5階会議室
2月	1日(土)	おはなし会	14:30～15:00 5階会議室
	10日(月) ～19日(水)	蔵書点検期間	期間中は、終日休館になります。
	22日(土)	図書館くらぶ	10:30～11:30 5階会議室
3月	7日(土) 21日(土)	おはなし会	14:30～15:00 5階会議室
	13日(金) ～15日(日)	リサイクル市	9:00～18:00 4階入り口
	15日(日)	熱海の歴史をひもとく	13:30～15:00 5階会議室
	21日(土)	図書館くらぶ	10:30～11:30 5階会議室

### ★蔵書点検期間★ 2月10日(土)～2月19日(日)

蔵書点検とは、図書館に所蔵している18万点以上の資料の点検・確認を行い、それらの資料が正しい場所にあるか、なくなっている資料はないかを職員全員で総点検します。

蔵書点検期間中は終日休館となります。

ご迷惑をおかけして大変申し訳ございませんが、図書館を利用している方へより快適なサービスを提供するため、必要な作業となりますので、ご理解ご協力をお願い致します。

また、パソコンやスマホを使って閲覧できるネット上の電子図書館は、蔵書期間中でもご利用できます。

### ★リサイクル本市★ 3月13日(金)～3月15日(日)

図書館での役目を終えた本や雑誌を無償で提供するリサイクル本市を開催します。

お一人につき、本10冊、雑誌4冊までお持ち帰りいただけます。

場所:熱海市立図書館 4階 入口

時間:9時～18時

※ お持ち帰り用の袋は各自でご用意ください。

本のお持ち込みはご遠慮ください。

無くなり次第、終了します。



# 特集コーナー



## 3階 OOにいたい!! 令和元年11月1日(金)~令和2年1月31日(金)

就職活動や資格取得、将来の夢・キャリアデザインについての本を集めました。

なお、図書館では図書はもちろん、データベース(日経テレコン)を使って就職先の情報を調べることもできます。

図書館はあなたの夢を応援します!!



## 4階 天皇と皇室特集 令和元年12月4日(火)~令和2年1月31日(金)

元号も令和に代わり、新しい天皇陛下がご即位されました。

今回は、天皇・皇室に関する歴史や、熱海との関りなど、天皇にまつわるいろいろなテーマから特集を行います。また、天皇陛下が過去に熱海市に訪れた時の写真や当時の新聞記事なども展示しています。



## 5階 ねずみとくチュウ! 令和元年12月1日(日)~令和2年2月9日(日)

児童室では、今年の干支『子(ねずみ)』をテーマに特集をしています。ねずみが主人公の絵本やお話は、子どもから大人まで幅広い世代に人気です。今回は長く読み継がれている名作も含め、たくさんの本を集めます。キャラクターの個性やイラストを比較して読んでみてはいかがでしょうか。

### ☆図書館カレンダー☆

1月


日	月	火	水	木	金	土
			1	2	3	4
5	6	7	8	9	10	11
12	13	14	15	16	17	18
19	20	21	22	23	24	25
26	27	28	29	30	31	

2月

日	月	火	水	木	金	土
						1
2	3	4	5	6	7	8
9	10	11	12	13	14	15
16	17	18	19	20	21	22
23	24	25	26	27	28	29

3月

日	月	火	水	木	金	土
1	2	3	4	5	6	7
8	9	10	11	12	13	14
15	16	17	18	19	20	21
22	23	24	25	26	27	28
29	30	31				

※  は休館日